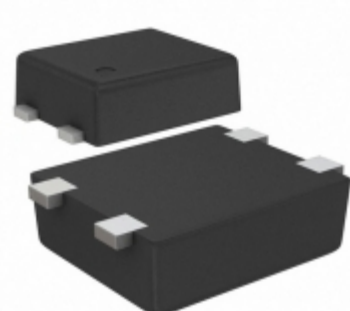


## S-1000C28-I4T1U



Obrázky jsou pouze orientační.  
Podrobné informace o produktu naleznete v části Technické údaje produktu.  
Koupit S-1000C28-I4T1U s důvěrou od Component-World.HK, 1 rok záruka

**SII** SII Semiconductor Corporation

**Part Number:** [S-1000C28-I4T1U](#)

**Výrobce:** [SII Semiconductor Corporation](#)

**Popis:** IC VOLT DETECTOR 28V SNT-4A

**Datový list:** [S-1000 Series](#)

**RoHS Status:** Bez olova / V souladu RoHS

**Ship From:** Hong Kong

**Shipment Way:** DHL/Fedex/TNT/UPS/EMS

[Request For Quotation](#)

### PARAMETR PRODUKTU

<b>Part Number</b>	S-1000C28-I4T1U	<b>Výrobce</b>	<a href="#">SII Semiconductor Corporation</a>
<b>Popis</b>	IC VOLT DETECTOR 28V SNT-4A	<b>Stav volného vedení / RoHS</b>	Bez olova / V souladu RoHS
<b>Dostupné množství</b>	198898 pcs	<b>Datový list</b>	<a href="#">S-1000 Series</a>
<b>Kategorie</b>	<a href="#">Integrované obvody (IC)</a>	<b>Napětí - Práh</b>	2.8V
<b>Typ</b>	Voltage Detector	<b>Dodavatel zařízení Package</b>	SNT-4A
<b>Série</b>	S-1000	<b>resetování Prodeleva</b>	-
<b>resetovat</b>	Active Low	<b>Obal</b>	Tape & Reel (TR)
<b>Paket / krabice</b>	4-SMD, Flat Leads	<b>Výstup</b>	Push-Pull, Totem Pole
<b>Provozní teplota</b>	-40°C ~ 85°C (TA)	<b>Počet napětí Sledované</b>	1
<b>Typ montáže</b>	Surface Mount	<b>Úroveň citlivosti na vlhkost (MSL)</b>	1 (Unlimited)
<b>Výrobní standardní doba výroby</b>	20 Weeks	<b>Stav volného vedení / RoHS</b>	Lead free / RoHS Compliant
<b>Detailní popis</b>	Supervisor Push-Pull, Totem Pole 1 Channel SNT-4A		

Component-World.com je spolehlivý distributor elektronických součástek. Specializujeme se na všechny elektronické komponenty řady SII Semiconductor Corporation. Máme 198898 kusy SII Semiconductor Corporation S-1000C28-I4T1U na skladě dostupných. Vyžádejte si citát z distributora součástí elektroniky na Component-World.com, náš prodejní tým vás bude kontaktovat do 24 hodin.

RFQ Email: [info@Components-World.com](mailto:info@Components-World.com)

### SOUVISEJÍCÍ PRODUKTY

	<b>Část#:</b> <a href="#">S-1000C27-N4T1U</a> <b>Popis:</b> IC VOLT DETECTOR	<b>Výrobci:</b> <a href="#">SII Semiconductor Corporation</a>	<a href="#">Dotaz</a>
	<b>Část#:</b> <a href="#">S-1000C29-M5T1U</a> <b>Popis:</b> IC VOLT DETECTOR	<b>Výrobci:</b> <a href="#">SII Semiconductor Corporation</a>	<a href="#">Dotaz</a>
	<b>Část#:</b> <a href="#">S-1000C27-I4T1U</a> <b>Popis:</b> IC VOLT DETECTOR 27V SNT-4A	<b>Výrobci:</b> <a href="#">SII Semiconductor Corporation</a>	<a href="#">Dotaz</a>
	<b>Část#:</b> <a href="#">S-1000C28-N4T1G</a> <b>Popis:</b> IC VOLT DETECTOR 28V SC-82AB	<b>Výrobci:</b> <a href="#">SII Semiconductor Corporation</a>	<a href="#">Dotaz</a>
	<b>Část#:</b> <a href="#">S-1000C26-N4T1G</a> <b>Popis:</b> IC VOLT DETECTOR 26V SC-82AB	<b>Výrobci:</b> <a href="#">SII Semiconductor Corporation</a>	<a href="#">Dotaz</a>
	<b>Část#:</b> <a href="#">S-1000C26-M5T1U</a> <b>Popis:</b> IC VOLT DETECTOR	<b>Výrobci:</b> <a href="#">SII Semiconductor Corporation</a>	<a href="#">Dotaz</a>
	<b>Část#:</b> <a href="#">S-1000C28-N4T1U</a> <b>Popis:</b> IC VOLT DETECTOR	<b>Výrobci:</b> <a href="#">SII Semiconductor Corporation</a>	<a href="#">Dotaz</a>
	<b>Část#:</b> <a href="#">S-1000C26-N4T1U</a> <b>Popis:</b> IC VOLT DETECTOR	<b>Výrobci:</b> <a href="#">SII Semiconductor Corporation</a>	<a href="#">Dotaz</a>
	<b>Část#:</b> <a href="#">S-1000C27-N4T1G</a> <b>Popis:</b> IC VOLT DETECTOR 27V SC-82AB	<b>Výrobci:</b> <a href="#">SII Semiconductor Corporation</a>	<a href="#">Dotaz</a>
	<b>Část#:</b> <a href="#">S-1000C28-M5T1G</a> <b>Popis:</b> IC VOLT DETECTOR 28V SOT23-5	<b>Výrobci:</b> <a href="#">SII Semiconductor Corporation</a>	<a href="#">Dotaz</a>
	<b>Část#:</b> <a href="#">S-1000C27-M5T1U</a> <b>Popis:</b> IC VOLT DETECTOR	<b>Výrobci:</b> <a href="#">SII Semiconductor Corporation</a>	<a href="#">Dotaz</a>
	<b>Část#:</b> <a href="#">S-1000C28-I4T1G</a> <b>Popis:</b> IC VOLT DETECTOR 28V SNT-4A	<b>Výrobci:</b> <a href="#">SII Semiconductor Corporation</a>	<a href="#">Dotaz</a>
	<b>Část#:</b> <a href="#">S-1000C29-I4T1G</a> <b>Popis:</b> IC VOLT DETECTOR 29V SNT-4A	<b>Výrobci:</b> <a href="#">SII Semiconductor Corporation</a>	<a href="#">Dotaz</a>
	<b>Část#:</b> <a href="#">S-1000C29-N4T1G</a> <b>Popis:</b> IC VOLT DETECTOR 29V SC-82AB	<b>Výrobci:</b> <a href="#">SII Semiconductor Corporation</a>	<a href="#">Dotaz</a>
	<b>Část#:</b> <a href="#">S-1000C27-I4T1G</a> <b>Popis:</b> IC VOLT DETECTOR 27V SNT-4A	<b>Výrobci:</b> <a href="#">SII Semiconductor Corporation</a>	<a href="#">Dotaz</a>
	<b>Část#:</b> <a href="#">S-1000C29-I4T1U</a> <b>Popis:</b> IC VOLT DETECTOR 29V SNT-4A	<b>Výrobci:</b> <a href="#">SII Semiconductor Corporation</a>	<a href="#">Dotaz</a>
	<b>Část#:</b> <a href="#">S-1000C29-M5T1G</a> <b>Popis:</b> IC VOLT DETECTOR 29V SOT23-5	<b>Výrobci:</b> <a href="#">SII Semiconductor Corporation</a>	<a href="#">Dotaz</a>
	<b>Část#:</b> <a href="#">S-1000C29-N4T1U</a> <b>Popis:</b> IC VOLT DETECTOR	<b>Výrobci:</b> <a href="#">SII Semiconductor Corporation</a>	<a href="#">Dotaz</a>
	<b>Část#:</b> <a href="#">S-1000C28-M5T1U</a> <b>Popis:</b> IC VOLT DETECTOR	<b>Výrobci:</b> <a href="#">SII Semiconductor Corporation</a>	<a href="#">Dotaz</a>
	<b>Část#:</b> <a href="#">S-1000C27-M5T1G</a> <b>Popis:</b> IC VOLT DETECTOR 27V SOT23-5	<b>Výrobci:</b> <a href="#">SII Semiconductor Corporation</a>	<a href="#">Dotaz</a>

### Související klíčová slova pro S-1000C28-I4T1U

SII Semiconductor Corporation S-1000C28-I4T1U.	S-1000C28-I4T1U distributor	S-1000C28-I4T1U dodavatel	S-1000C28-I4T1U Cena
S-1000C28-I4T1U Stáhnout datasheet.	S-1000C28-I4T1U Datasheet.	S-1000C28-I4T1U Stock.	koupit S-1000C28-I4T1U.
SII Semiconductor Corporation S-1000C28-I4T1U.			